



学習のしおり

博物館学習小学校3年生用



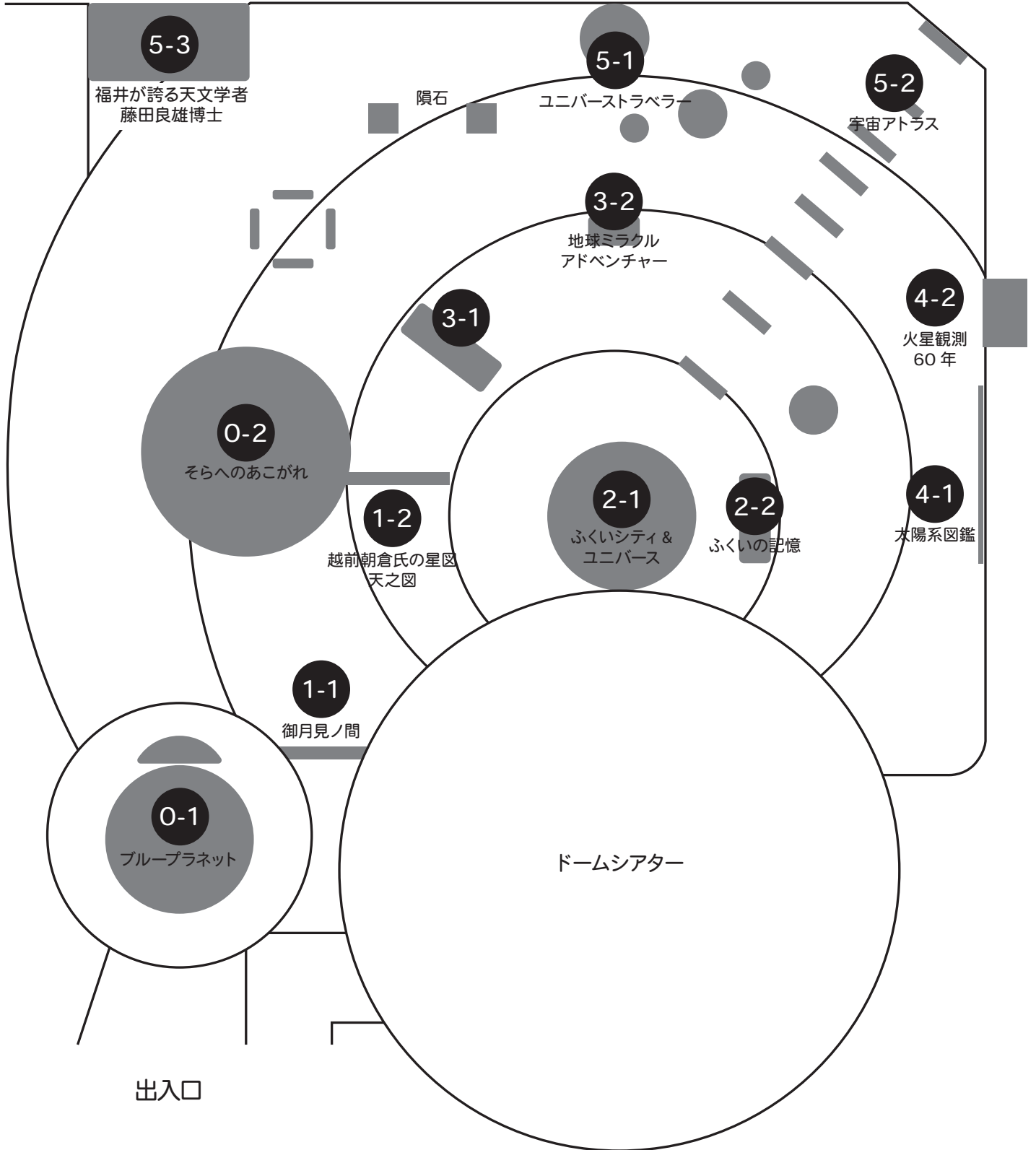
セーレン プラネット

福井市自然史博物館分館

小学校 年 組 番

名前

てんじ
展示室マップ



太陽と地球をくらべよう

↓ 展示番号をヒントに調べてみよう

4-1

太陽系図鑑

☆太陽と地球について展示室で調べたことを書きましょう。

下の文の（ ）にあてはまる言葉や数字を書きましょう。

- ① 太陽は夜空に見える星の仲間です。自分で光や熱を出しています。
表面(光球)の温度は約()℃です。
- ② 太陽の大きさは地球の約()倍の大きさです。
- ③ 太陽には黒く見える()という、周りよりも温度の低いところがあり、
その温度は約()℃です。
- ④ 太陽と地球の距離は()km 離れています。
- ⑤ 地球の平均気温は()℃です。
- ⑥ 太陽と地球の同じところと、違うところをかきましょう。
思いつくものをたくさんかきましょう。

同じところ

違うところ



チャレンジ

月は温度が高いときや低いときがありますが、それはなぜでしょうか。
理由を考えてかきましょう。

※ヒントがほしい人はスタッフに質問してみよう。

展示室で気づいたこと、見つけたことをかきましょう。



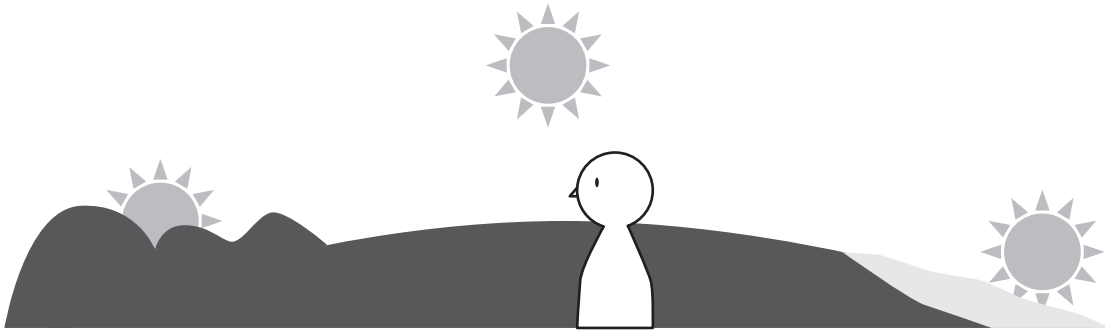
ドームシアターの学習が
おわってからかきましょう

太陽についてまとめよう

☆太陽について学んだことを書きましょう。

下の文の () にあてはまる言葉を書きましょう。

- ① 太陽は朝になると () の方からのぼります。
お昼ごろ () にきたときに、一番高くなります。
そして、夕方になると () の方にしずみます。



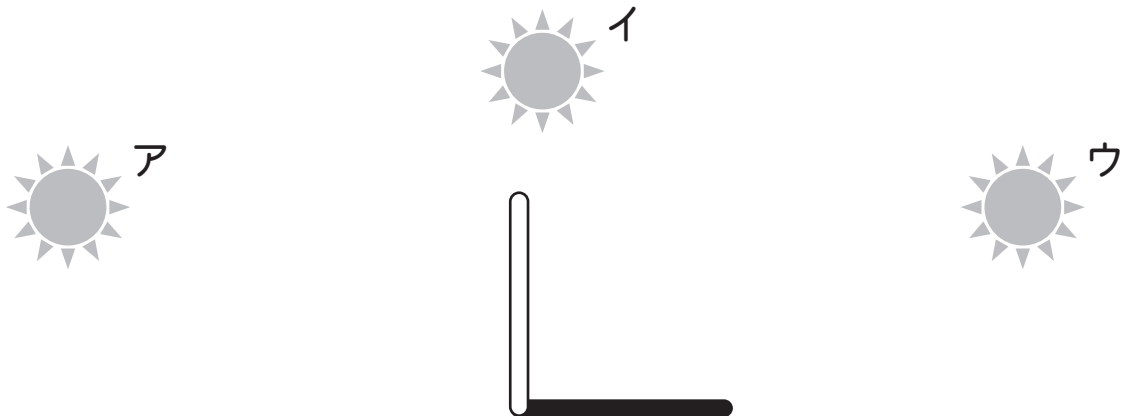
- ② 1日の中で影が一番短くなるのは、太陽がどの方位ほういにきたときでしょう。

() の方位にきたとき

考えてみよう

晴れた日に外に出ると、棒に太陽の影かげができていました。

このときの太陽の位置いちを (ア) ~ (ウ) の中から選えらびましょう。



()



かんさつ 観察カード

月 日 () 名前

()

()

()

予想

結果

