



学習のしおり

博物館学習小学校3年生用



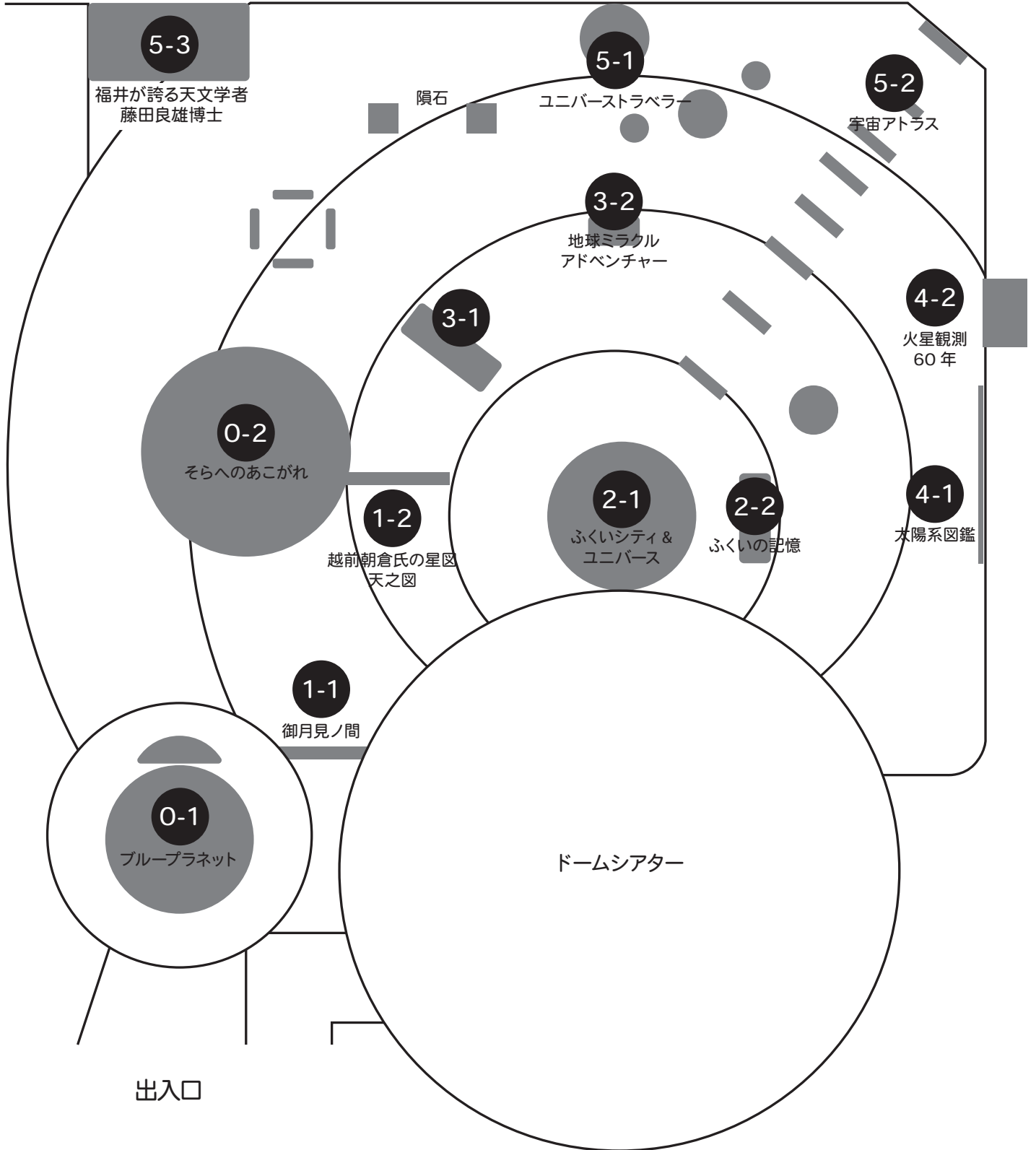
セーレン プラネット
福井市自然史博物館分館

解答版

小学校 年 組 番

名前

てんじ
展示室マップ



太陽と地球をくらべよう

↓ 展示番号をヒントに調べてみよう

4-1

太陽系図鑑

☆太陽と地球について展示室で調べたことを書きましょう。

下の文の () にあてはまる言葉や数字を書きましょう。

- ① 太陽は夜空に見える星の仲間です。自分で光や熱を出しています。
表面(光球)の温度は約(6,000)℃です。
- ② 太陽の大きさは地球の約(109)倍の大きさです。
- ③ 太陽には黒く見える(黒点)という、周りよりも温度の低いところがあり、その温度は約(4,000)℃です。
- ④ 太陽と地球の距離は(1億4,960万)km 離れています。
- ⑤ 地球の平均気温は(15)℃です。
- ⑥ 太陽と地球の同じところと、違うところをかきましょう。
思いつくものをたくさんかきましょう。

同じところ

・球形 など

違うところ

・温度 など



チャレンジ

月は温度が高いときや低いときがありますが、それはなぜでしょうか。
理由を考えてかきましょう。

※ヒントがほしい人はスタッフに質問してみよう。

太陽からの熱をさえぎる大気（空気）がないため、温度が高くなり、
太陽の光が当たらないと、月が冷えてしまうため、温度が低くなる。

など

展示室で気づいたこと、見つけたことをかきましょう。



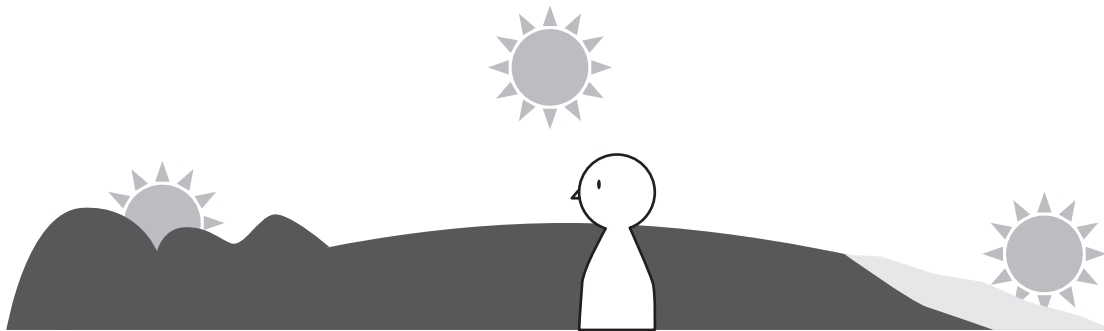
ドームシアターの学習が
おわってからかきましょう

太陽についてまとめよう

☆太陽について学んだことを書きましょう。

下の文の () にあてはまる言葉を書きましょう。

- ① 太陽は朝になると (東) の方からのぼります。
お昼ごろ (南) にきたときに、一番高くなります。
そして、夕方になると (西) の方にしずみます。



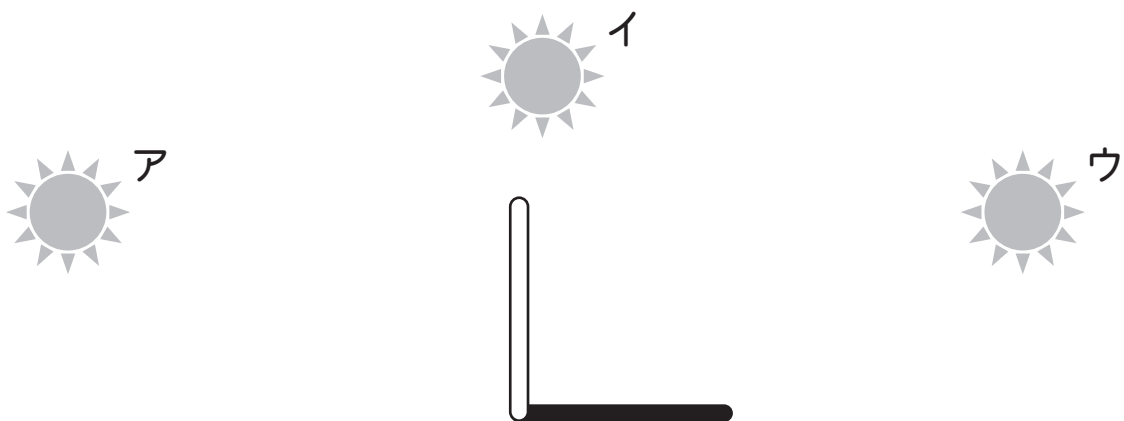
- ② 1日の中で影が一番短くなるのは、太陽がどの方位にきたときでしょう。

(南) の方位にきたとき

考えてみよう

晴れた日に外に出ると、棒に太陽の影ができていました。

このときの太陽の位置を (ア) ~ (ウ) の中から選びましょう。



(ア)



かんさつ 観察カード

月 日 () 名前

()

()

()

予想

結果
