



# 学習のしおり

博物館学習小学校 3年生用

今日は、宇宙旅行に出かけよう



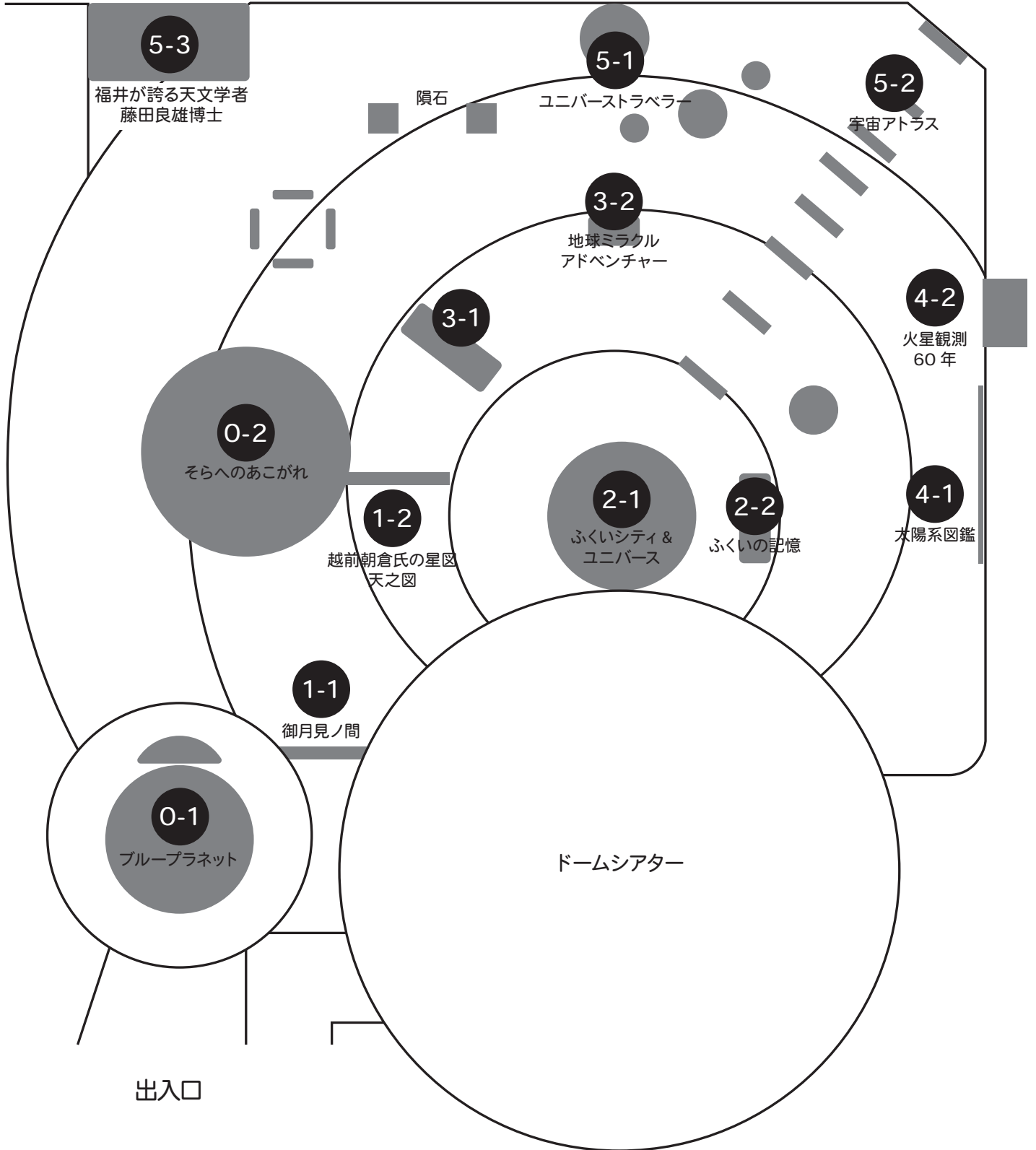
セーレンプラネット

解答版

小学校 年 組 番

名前

てんじ  
展示室マップ



# 太陽と地球をくらべよう

↓ 展示番号をヒントに調べてみよう

4-1

## 太陽系図鑑

☆太陽と地球について展示室で調べたことを書きましょう。

下の文の ( ) にあてはまる言葉や数字を書きましょう。

- ① 太陽は夜空に見える星の仲間です。自分で光や熱を出しています。  
表面(光球)の温度は約( 6,000 )℃です。
- ② 太陽の大きさは地球の約( 109 )倍の大きさです。
- ③ 太陽には黒く見える( 黒点 )という、周りよりも温度の低いところがあり、その温度は約( 4,000 )℃です。
- ④ 太陽と地球の距離は( 1億4,960万 )km 離れています。
- ⑤ 地球の平均気温は( 15 )℃です。
- ⑥ 太陽と地球の同じところと、違うところをかきましょう。  
思いつくものをたくさんかきましょう。

同じところ

・球形 など

違うところ

・温度 など



## チャレンジ

月は温度が高いときや低いときがありますが、それはなぜでしょうか。  
理由を考えてかきましょう。

---

※ヒントがほしい人はスタッフに質問してみよう。

太陽からの熱をさえぎる大気（空気）がないため、温度が高くなり、  
太陽の光が当たらないと、月が冷えてしまうため、温度が低くなる。

など

展示室で気づいたこと、見つけたことをかきましょう。

---



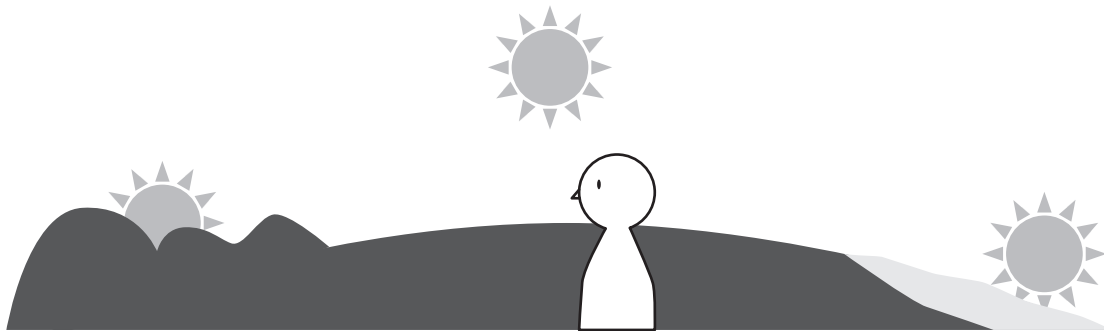
ドームシアターの学習が  
おわってからかきましょう

## 太陽についてまとめよう

☆太陽について学んだことを書きましょう。

下の文の ( ) にあてはまる言葉を書きましょう。

- ① 太陽は朝になると ( 東 ) の方からのぼります。  
お昼ごろ ( 南 ) にきたときに、一番高くなります。  
そして、夕方になると ( 西 ) の方にしずみます。



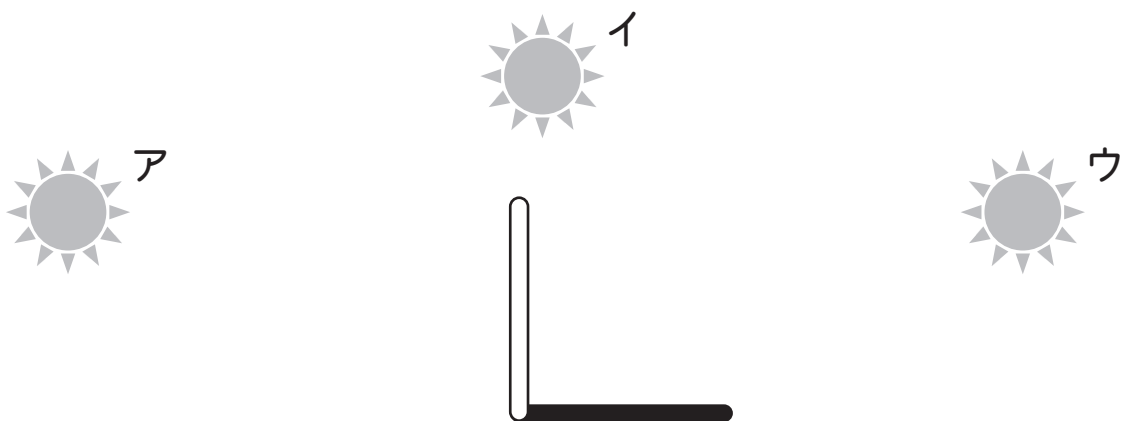
- ② 1日の中で影が一番短くなるのは、太陽がどの方位にきたときでしょう。

( 南 ) の方位にきたとき

## 考えてみよう

晴れた日に外に出ると、棒に太陽の影ができていました。

このときの太陽の位置を (ア) ~ (ウ) の中から選びましょう。



( ア )



# かんさつ 観察カード

月 日 ( ) 名前

( )

( )

( )

予想

-----

-----

-----

結果

-----

-----

-----